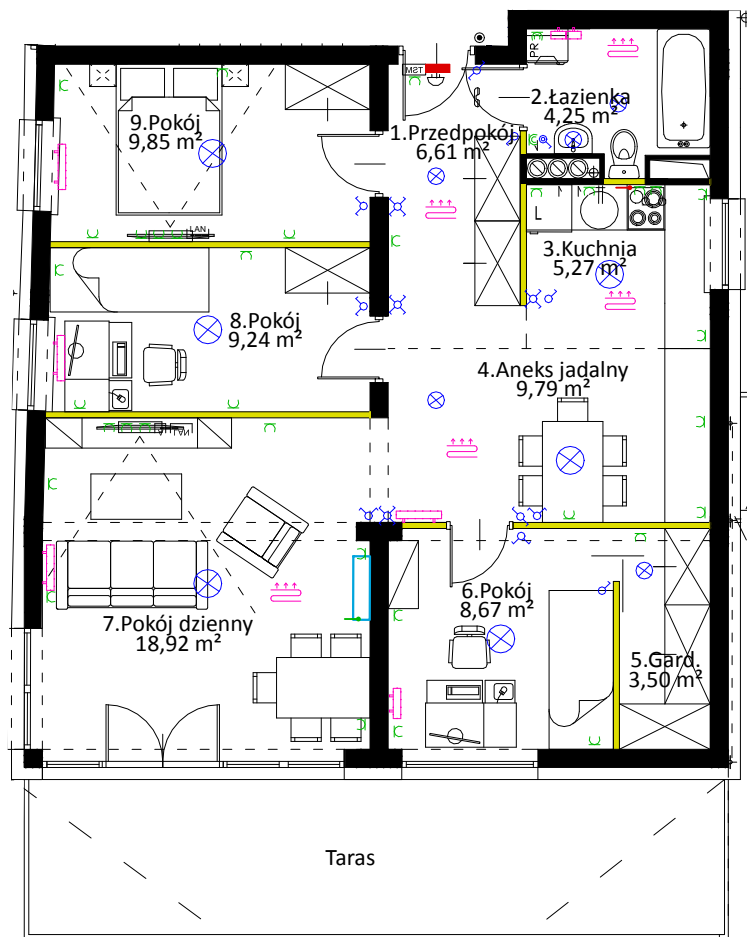
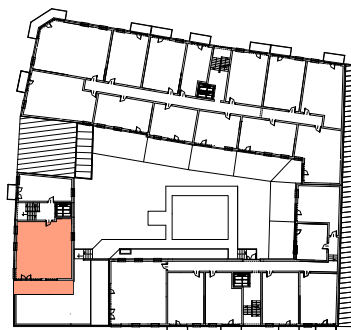


APARTAMENT NR 1.2B I PIĘTRO, 4 POKOJE 76,10 m² + 18,86 m² taras



LOKALIZACJA APARTAMENTU



	wypust na żyrandol
	plafoniera sufitowa
	wypust siłowy kucharki
	elektrycznej -puszka siłowa p/t h=0,3m
	instalacja przyzywowa
	łącznik świecznikowy p/t
	przełącznik schodowy p/t
	przełącznik krzyżowy p/t
	przełącznik schodowy podwójny p/t
	łącznik pojedynczy p/t
	łącznik pojedynczy szczelny p/t
	przycisk instalacji przyzywowej p/t
	wypust na gniazdo wtykowe szczelne p/t
	wypust na gniazdo wtykowe hermet. z kłapką min IP65
	wypust na gniazdo wtykowe p/t
	gniazda RTV-SAT h=0,3m
	moduł domofonu h=1,4m
	gniazda LAN h=0,3m
	TM - szafka dwusegmentowa pozioma z polem teletechn. i elektrycznym montowana nad drzwiami
	telekomunikacyjna skrzynka mieszkaniowa
	jednostka wewnętrzna klimatyzacji (opcjonalnie)
	grzejnik panelowy (drabinkowy w łazience)
	ogrzewanie podłogowe (opcjonalnie)

Ściany z możliwością rozbiórki

Legnica, ul. Grodzka, Szpitalna, Nowa

1. Przedpokój	6,61
2. łazienka	4,25
3. Kuchnia	5,27
4. Aneks jadalny	9,79
5. Garderoba	3,50
6. Pokój	8,67
7. Pokój dzienny	18,92
8. Pokój	9,24
9. Pokój	9,85

Pow. apartamentu	76,10
Taras	18,86