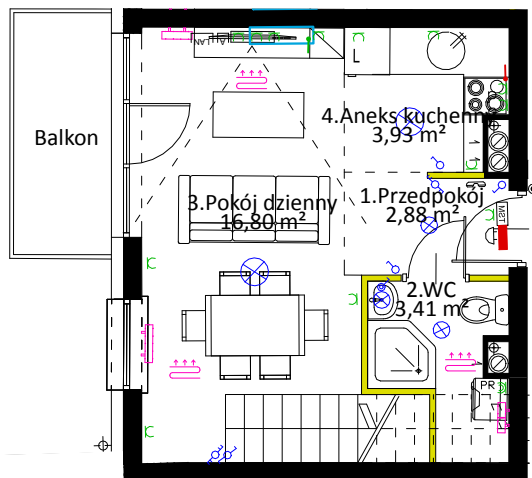


# APARTAMENT DWUPOZIOMOWY NR 4.2C IV PIĘTRO-PIERWSZY POZIOM, 3 POKOJE 27,02 m<sup>2</sup> + 4,42 m<sup>2</sup> balkon



ŁĄCZNIE POW. APARTAMENTU 27,02 m<sup>2</sup>+ 19,33 m<sup>2</sup> = 46,35 m<sup>2</sup>

## LOKALIZACJA APARTAMENTU



	wypust na żyrandol
	plafoniera sufitowa
	wypust siłowy kuchenki
	elektrycznej -puszka siłowa p/t h=0,3m
	instalacja przyziwowa
	łącznik świecznikowy p/t
	przełącznik schodowy p/t
	przełącznik krzyżowy p/t
	przełącznik schodowy podwójny p/t
	łącznik pojedynczy p/t
	łącznik pojedynczy szczelny p/t
	przycisk instalacji przyziwowej p/t
	wypust na gniazdo wtykowe szczelne p/t
	wypust na gniazdo wtykowe p/t
	gniazda RTV-SAT h=0,3m
	moduł domofonu h=1,4m
	gniazda LAN h=0,3m
	TM - szafka dwusegmentowa pozioma z polem teletechn. i elektrycznym montowana nad drzwiami
	telekomunikacyjna skrzynka mieszkaniowa
	jednostka wewnętrzna klimatyzacji (opcjonalnie)
	grzejnik panelowy (drabinkowy w łazience)
	ogrzewanie podłogowe (opcjonalnie)

Ściany z możliwością rozbiórki



Legnica, ul. Grodzka, Szpitalna, Nowa

1. Przedpokój	2,88
2. Pokój dzienny	3,41
3. Łazienka	16,80
4. Aneks kuchenny	3,93
Pow. 1 poziomu	27,02
Balkon	4,42
5. Korytarz	3,09
6. Pokój	6,28
7. Pokój	9,96
Pow. 2 poziomu	19,33
Pow. Apartamentu	46,35

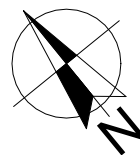


Ritex Development Sp. z o.o. Sp. k.  
Gniewomierz 177  
59-241 Legnickie Pole

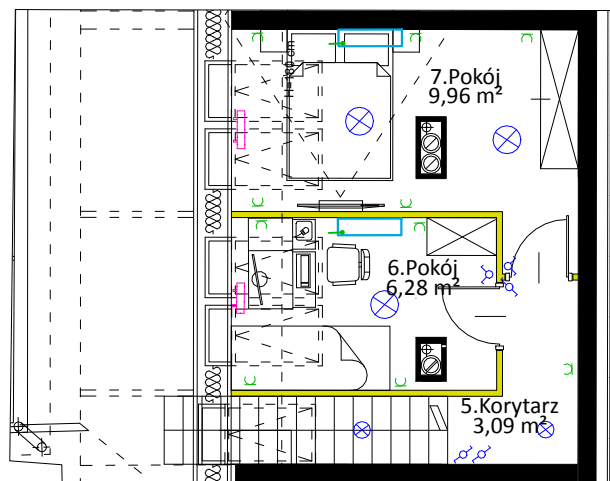
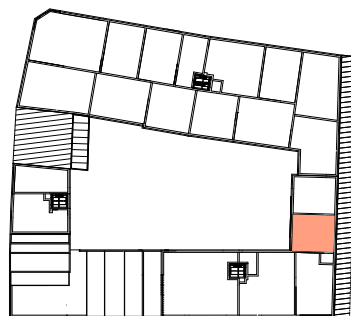
539 520 667  
www.ritex-development.pl  
biuro@ritex-development.pl

*Niniejsze materiały mają charakter poglądowy, a przedmiot zobowiązania dewelopera wynika z umowy oraz zatwierdzonej przez właściwy organ dokumentacji projektowej. Elementy aranżacji mieszkania nie stanowią oferty handlowej.*

# APARTAMENT DWUPOZIOMOWY NR 4.2C PODDASZE-DRUGI POZIOM 19,33 m<sup>2</sup>



## LOKALIZACJA APARTAMENTU



	wypust na żyrandol
	plafoniera sufitowa
	wypust siłowy kuchenki
	elektrycznej -puszka siłowa p/t h=0,3m
	instalacja przyzywowa
	łącznik świecznikowy p/t
	przełącznik schodowy p/t
	przełącznik schodowy podwójny p/t
	łącznik pojedynczy p/t
	łącznik pojedynczy szczelny p/t
	przycisk instalacji przyzywowej p/t
	wypust na gniazdo wtykowe szczelne p/t
	wypust na gniazdo wtykowe p/t
	gniazda RTV-SAT h=0,3m
	moduł domofonu h=1,4m
	gniazda LAN h=0,3m
	TM - szafka dwusegmentowa pozioma z polem teletechn. i elektrycznym montowana nad drzwiami
	telekomunikacyjna skrzynka mieszkaniowa
	jednostka wewnętrzna klimatyzacji (opcjonalnie)
	grzejnik panelowy (drabinkowy w łazience)
	ogrzewanie podłogowe (opcjonalnie)



Legnica, ul. Grodzka, Szpitalna, Nowa

5. Korytarz	3,09
6. Pokój	6,28
7. Pokój	9,96
<b>Pow. 2 poziomu</b>	<b>19,33</b>

Ściany z możliwością rozbiórki