

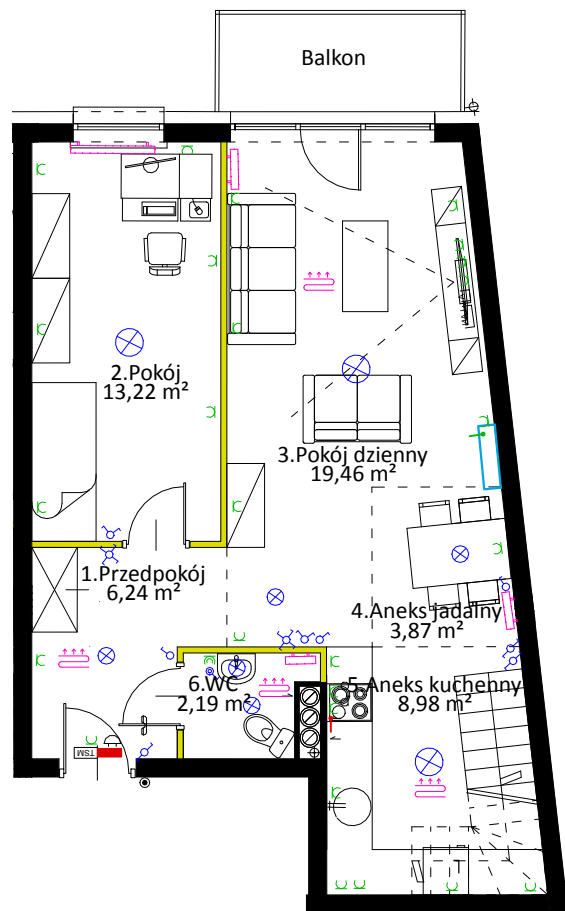
APARTAMENT DWUPOZIOMOWY NR 4.3A

IV PIĘTRO-PIERWSZY POZIOM, 4 POKOJE

53,96 m² + 4,42 m² balkon



ŁĄCZNIE POW. APARTAMENTU 53,96 m² + 38,89 m² = 92,85 m²



LOKALIZACJA APARTAMENTU



	wypust na żyrandol
	plafoniera sufitowa
	wypust siłowy kuchenki
	elektrycznej -puszka siłowa p/t h=0,3m
	instalacja przyzywowa
	łącznik świecznikowy p/t
	przełącznik schodowy p/t
	przełącznik krzyżowy p/t
	przełącznik schodowy podwójny p/t
	łącznik pojedynczy p/t
	łącznik pojedynczy szczelny p/t
	przycisk instalacji przyzywowej p/t
	wypust na gniazdo wtykowe szczelne p/t
	wypust na gniazdo wtykowe p/t
	gniazda RTV-SAT h=0,3m
	moduł domofonu h=1,4m
	gniazda LAN h=0,3m
	TM - szafka dwusegmentowa pozioma z polem teletechn. i elektrycznym montowana nad drzwiami
	telekomunikacyjna skrzynka mieszkaniowa
	jednostka wewnętrzna klimatyzacji (opcjonalnie)
	grzejnik panelowy (drabinkowy w łazience)
	ogrzewanie podłogowe (opcjonalnie)

Ściany z możliwością rozbiórki



Legnica, ul. Grodzka, Szpitalna, Nowa

1. Przedpokój	6,24
2. Pokój	13,22
3. Pokój dzienny	19,46
4. Aneks jadalny	3,87
5. Aneks kuchenny	8,98
6. WC	2,19

Pow. 1 poziomu 53,96

Balkon 4,42

7. Korytarz 7,64

8. Garderoba 2,95

9. Pokój 9,25

10. Pokój 15,12

11. Łazienka 3,93

Pow. 2 poziomu 38,89

Pow. Apartamentu 92,85



Ritex Development Sp. z o.o. Sp. k.
Gniewomierz 177
59-241 Legnickie Pole

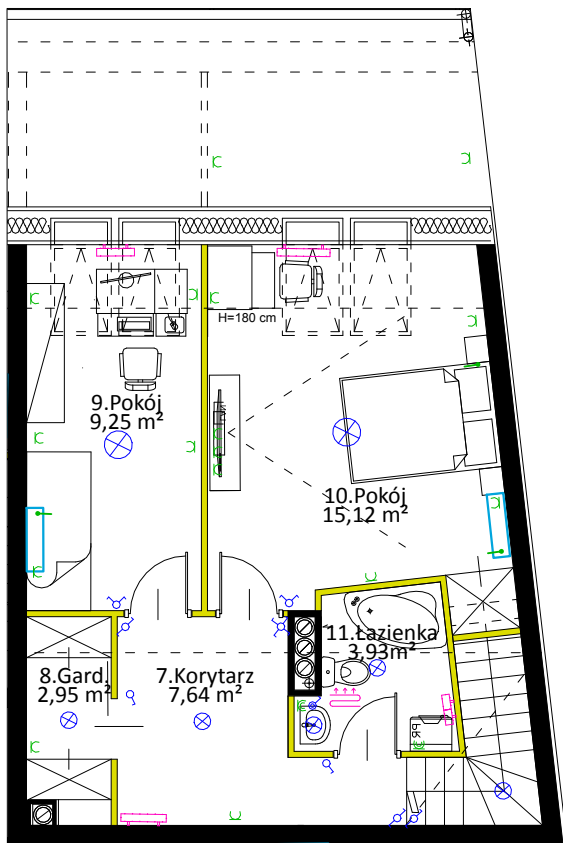
539 520 667
www.ritex-development.pl
biuro@ritex-development.pl

Niniejsze materiały mają charakter poglądowy, a przedmiot zobowiązania dewelopera wynika z umowy oraz zatwierdzonej przez właściwy organ dokumentacji projektowej. Elementy aranżacji mieszkania nie stanowią oferty handlowej.

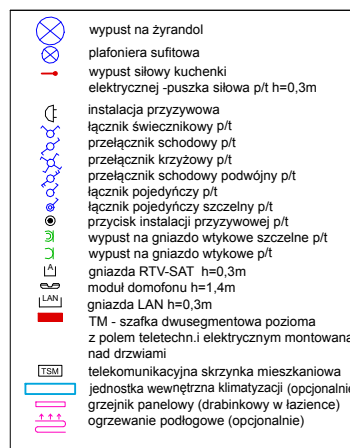
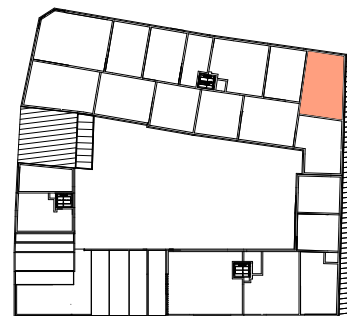
APARTAMENT DWUPOZIOMOWY NR 4.3A

PODDASZE-DRUGI POZIOM

38,89 m²



LOKALIZACJA APARTAMENTU



Ściany z możliwością rozbiórki



Legnica, ul. Grodzka, Szpitalna, Nowa

7. Korytarz	7,64
8. Garderoba	2,95
9. Pokój	9,25
10. Pokój	15,12
11. Łazienka	3,93
Pow. 2 poziomu	38,89