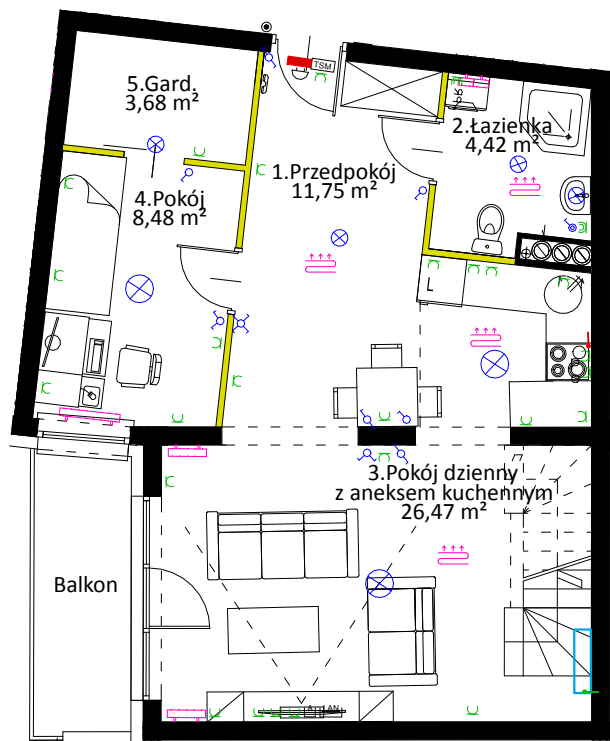


APARTAMENT DWUPOZIOMOWY NR 4.4A IV PIĘTRO-PIERWSZY POZIOM, 4 POKOJE 54,80 m² + 4,76 m² balkon



ŁĄCZNIE POW. APARTAMENTU 54,80 m² + 34,42 m² = 89,22 m²



LOKALIZACJA APARTAMENTU



| | |
|--|--|
| | wypust na żyrandol |
| | plafoniera sufitowa |
| | wypust siłowy kuchenki |
| | elektrycznej -puszka siłowa p/t h=0,3m |
| | instalacja przyzywowa |
| | łącznik świecznikowy p/t |
| | przełącznik schodowy p/t |
| | przełącznik krzyżowy p/t |
| | przełącznik schodowy podwójny p/t |
| | łącznik pojedynczy p/t |
| | łącznik pojedynczy szczelny p/t |
| | przycisk instalacji przyzywowej p/t |
| | wypust na gniazdo wtykowe szczelne p/t |
| | wypust na gniazdo wtykowe p/t |
| | gniazda RTV-SAT h=0,3m |
| | moduł domofonu h=1,4m |
| | gniazda LAN h=0,3m |
| | TM - szafka dwusegmentowa pozioma z polem teletechn. i elektrycznym montowana nad drzwiami |
| | telekomunikacyjna skrzynka mieszkaniowa |
| | jednostka wewnętrzna klimatyzacji (opcjonalnie) |
| | grzejnik panelowy (drabinkowy w łazience) |
| | ogrzewanie podłogowe (opcjonalnie) |

Ściany z możliwością rozbiórki



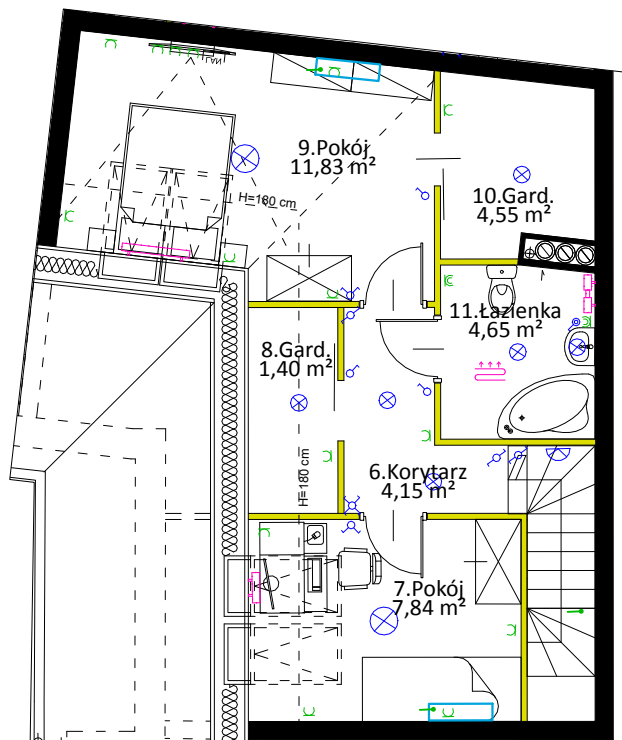
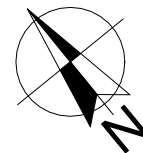
Legnica, ul. Grodzka, Szpitalna, Nowa

| | |
|-------------------------|--------------|
| 1. Przedpokój | 11,75 |
| 2. Łazienka | 4,42 |
| 3. Pokój dzienny + AK | 26,47 |
| 4. Pokój | 8,48 |
| 5. Garderoba | 3,68 |
| Pow. 1 poziomu | 54,80 |
| Balkon | 4,76 |
| 6. Korytarz | 4,15 |
| 7. Pokój | 7,84 |
| 8. Garderoba | 1,40 |
| 9. Pokój | 11,83 |
| 10. Garderoba | 4,55 |
| 11. Łazienka | 4,65 |
| Pow. 2 poziomu | 34,42 |
| Pow. Apartamentu | 89,22 |

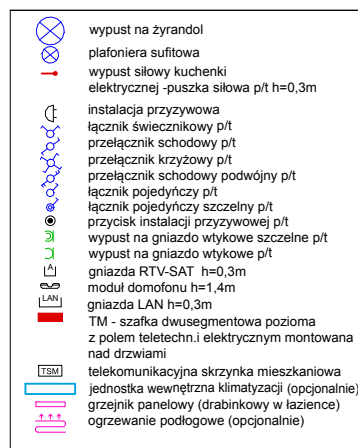
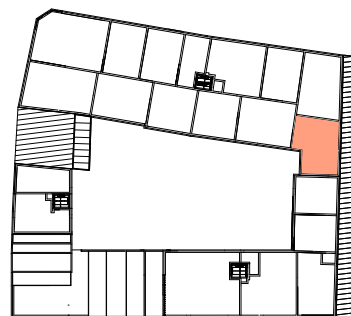
APARTAMENT DWUPOZIOMOWY NR 4.4A

PODDASZE-DRUGI POZIOM

34,42 m²



LOKALIZACJA APARTAMENTU



Ściany z możliwością rozbiórki



Legnica, ul. Grodzka, Szpitalna, Nowa

| | |
|-----------------------|--------------|
| 6. Korytarz | 4,15 |
| 7. Pokój | 7,84 |
| 8. Garderoba | 1,40 |
| 9. Pokój | 11,83 |
| 10. Garderoba | 4,55 |
| 11. łazienka | 4,65 |
| Pow. 2 poziomu | 34,42 |



Ritex Development Sp. z o.o. Sp. k.
Gniewomierz 177
59-241 Legnickie Pole

539 520 667
www.ritex-development.pl
biuro@ritex-development.pl

Niniejsze materiały mają charakter poglądowy, a przedmiot zobowiązania dewelopera wynika z umowy oraz zatwierdzonej przez właściwy organ dokumentacji projektowej. Elementy aranżacji mieszkania nie stanowią oferty handlowej.