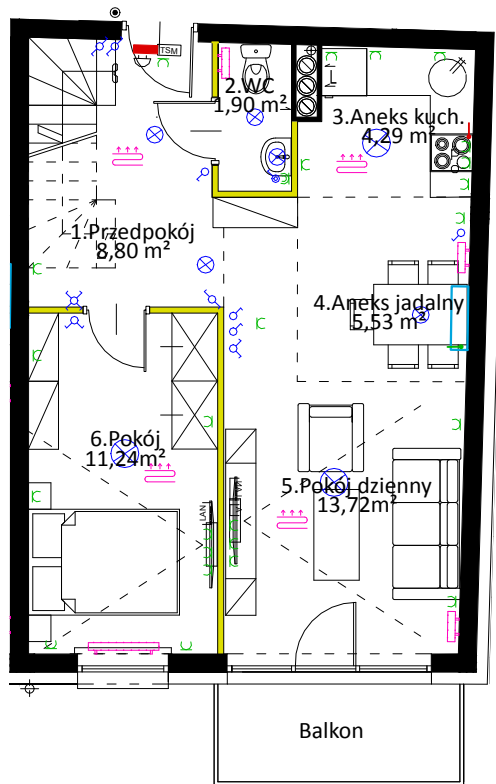


APARTAMENT DWUPOZIOMOWY NR 4.4C IV PIĘTRO-PIERWSZY POZIOM, 4 POKOJE 45,48 m² + 4,42 m² balkon



ŁĄCZNIE POW. APARTAMENTU 45,48 m²+ 36,84 m² = 82,32 m²



LOKALIZACJA APARTAMENTU



	wypust na żyrandol
	plafoniera sufitowa
	wypust siłowy kuchenki
	elektrycznej -puszka siłowa p/t h=0,3m
	instalacja przyzywowa
	łącznik świecznikowy p/t
	przełącznik schodowy p/t
	przełącznik krzyżowy p/t
	przełącznik schodowy podwójny p/t
	łącznik pojedynczy p/t
	łącznik pojedynczy szczelny p/t
	przycisk instalacji przyzywowej p/t
	wypust na gniazdo wtykowe szczelne p/t
	wypust na gniazdo wtykowe p/t
	gniazda RTV-SAT h=0,3m
	moduł domofonu h=1,4m
	gniazda LAN h=0,3m
	TM - szafka dwusegmentowa pozioma z polem teletechn. i elektrycznym montowana nad drzwiami
	telekomunikacyjna skrzynka mieszkaniowa
	jednostka wewnętrzna klimatyzacji (opcjonalnie)
	grzejnik panelowy (drabinkowy w łazience)
	ogrzewanie podłogowe (opcjonalnie)



Legnica, ul. Grodzka, Szpitalna, Nowa

1. Przedpokój	8,80
2. WC	1,90
3. Aneks kuchenny	4,29
4. Aneks jadalny	5,53
5. Pokój dzienny	13,72
6. Pokój	11,24

Pow. 1 poziom	45,48
Balkon	4,42

7. Korytarz	7,87
8. Garderoba	3,29
9. Łazienka	5,80
10. Pokój	10,38
11. Pokój	9,50

Pow. 2 poziom	36,84
---------------	-------

Pow. Apartamentu	82,32
------------------	-------

Ściany z możliwością rozbiórki



Ritex Development Sp. z o.o. Sp. k.
Gniewomierz 177
59-241 Legnickie Pole

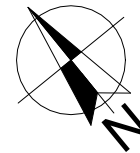
539 520 667
www.ritex-development.pl
biuro@ritex-development.pl

Niniejsze materiały mają charakter poglądowy, a przedmiot zobowiązania dewelopera wynika z umowy oraz zatwierdzonej przez właściwy organ dokumentacji projektowej. Elementy aranżacji mieszkania nie stanowią oferty handlowej.

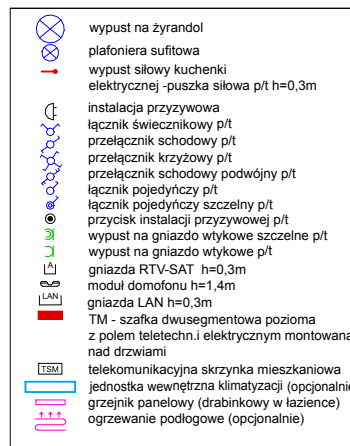
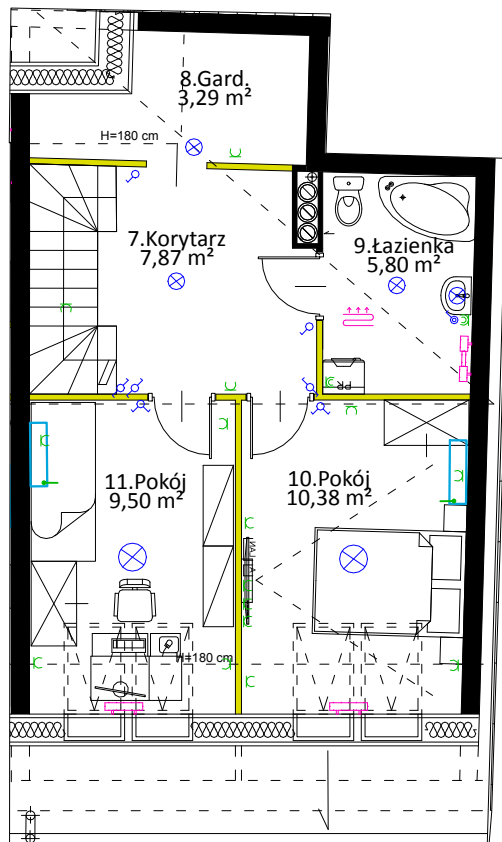
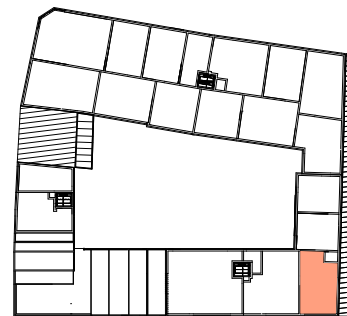
APARTAMENT DWUPOZIOMOWY NR 4.4C

PODDASZE-DRUGI POZIOM

36,84 m²



LOKALIZACJA APARTAMENTU



Legnica, ul. Grodzka, Szpitalna, Nowa

7. Korytarz	7,87
8. Garderoba	3,29
9. łazienka	5,80
10. Pokój	10,38
11. Pokój	9,50
Pow. 2 poziomu	36,84

Ściany z możliwością rozbiórki