

APARTAMENT DWUPOZIOMOWY NR 4.6A

IV PIĘTRO-PIERWSZY POZIOM, 3 POKOJE

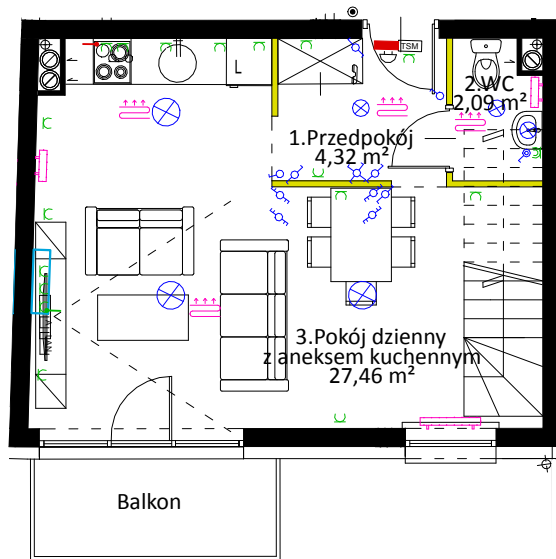
33,87 m² + 4,42 m² balkon



ŁĄCZNIE POW. APARTAMENTU 33,87 m² + 23,18 m² = 57,05 m²



LOKALIZACJA APARTAMENTU



	wypust na żyrandol
	plafoniera sufitowa
	wypust siłowy kuchenki
	elektrycznej -puszka siłowa p/t h=0,3m
	instalacja przyzywowa
	łącznik świecznikowy p/t
	przełącznik schodowy p/t
	przełącznik krzyżowy p/t
	przełącznik schodowy podwójny p/t
	łącznik pojedynczy p/t
	łącznik pojedynczy szczelny p/t
	przycisk instalacji przyzywowej p/t
	wypust na gniazdo wtykowe szczelne p/t
	wypust na gniazdo wtykowe p/t
	gniazda RTV-SAT h=0,3m
	moduł domofonu h=1,4m
	gniazda LAN h=0,3m
	TM - szafka dwusegmentowa pozioma z polem teletechn. i elektrycznym montowana nad drzwiami
	telekomunikacyjna skrzynka mieszkaniowa
	jednostka wewnętrzna klimatyzacji (opcjonalnie)
	grzejnik panelowy (drabinkowy w łazience)
	ogrzewanie podłogowe (opcjonalnie)

Ściany z możliwością rozbiórki



Legnica, ul. Grodzka, Szpitalna, Nowa

1. Przedpokój	4,32
2. WC	2,09
3. Pokój dzienny + AK	27,46
Pow. 1 poziomu	33,87
Balkon	4,42
4. Korytarz	7,84
5. Pokój	6,21
6. Pokój	5,93
7. Łazienka	3,20
Pow. 2 poziomu	23,18
Pow. Apartamentu	57,05

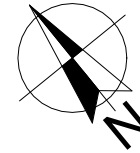


Ritex Development Sp. z o.o. Sp. k.
Gniewomierz 177
59-241 Legnickie Pole

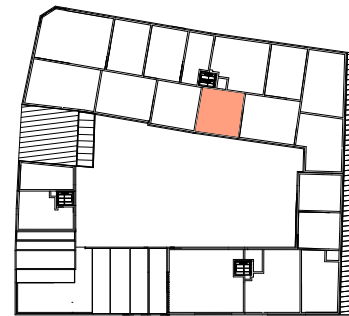
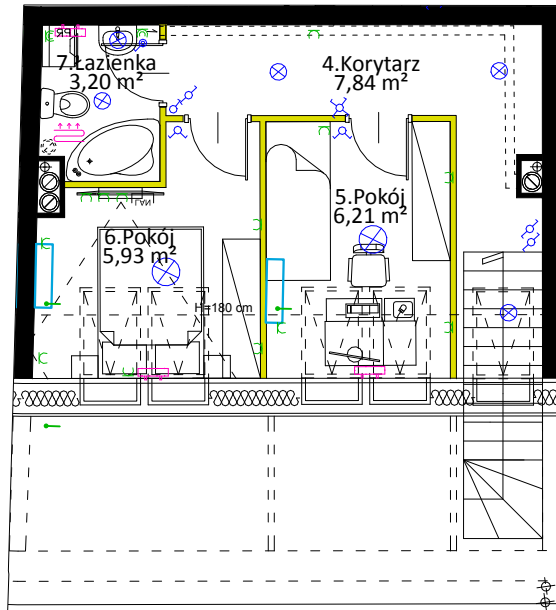
539 520 667
www.ritex-development.pl
biuro@ritex-development.pl

Niniejsze materiały mają charakter poglądowy, a przedmiot zobowiązania dewelopera wynika z umowy oraz zatwierdzonej przez właściwy organ dokumentacji projektowej. Elementy aranżacji mieszkania nie stanowią oferty handlowej.

APARTAMENT DWUPOZIOMOWY NR 4.6A PODDASZE-DRUGI POZIOM 23,18 m²



LOKALIZACJA APARTAMENTU



	wypust na żyrandol
	plafoniera sufitowa
	wypust siłowy kuchenki
	elektrycznej -puszka siłowa p/t h=0,3m
	instalacja przyzywowa
	łącznik świecznikowy p/t
	przełącznik schodowy p/t
	przełącznik krzyżowy p/t
	przełącznik schodowy podwójny p/t
	łącznik pojedynczy p/t
	łącznik pojedynczy szczelny p/t
	przycisk instalacji przyzywowej p/t
	wypust na gniazdo wtykowe szczelne p/t
	wypust na gniazdo wtykowe p/t
	gniazda RTV-SAT h=0,3m
	moduł domofonu h=1,4m
	gniazda LAN h=0,3m
	TM - szafka dwusegmentowa pozioma z polem teletechn. i elektrycznym montowana nad drzwiami
	telekomunikacyjna skrzynka mieszkaniowa
	jednostka wewnętrzna klimatyzacji (opcjonalnie)
	grzejnik panelowy (drabinkowy w łazience)
	ogrzewanie podłogowe (opcjonalnie)

Ściany z możliwością rozbiórki



Legnica, ul. Grodzka, Szpitalna, Nowa

4. Korytarz	7,84
5. Pokój	6,21
6. Pokój	5,93
7. Łazienka	3,20
Pow. 2 poziomu	23,18