

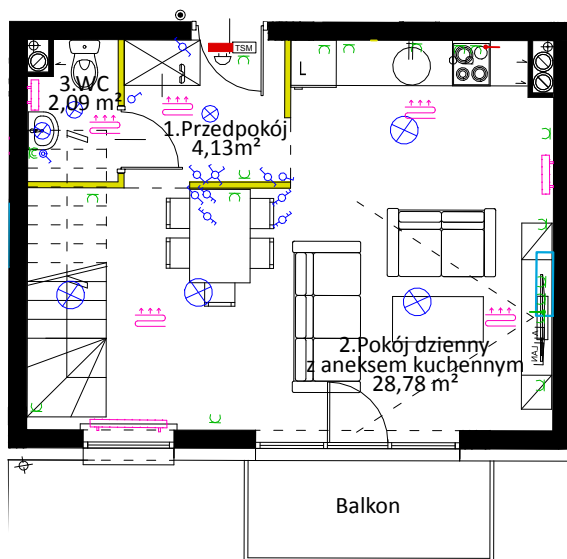
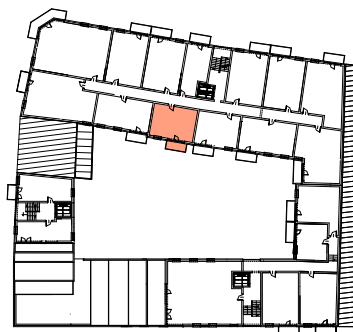
APARTAMENT DWUPOZIOMOWY NR 4.7A IV PIĘTRO-PIERWSZY POZIOM, 3 POKOJE 35,02 m² + 4,42 m² balkon



ŁĄCZNIE POW. APARTAMENTU 35,02 m² + 24,28 m² = 59,30 m²



LOKALIZACJA APARTAMENTU



	wypust na żyrandol
	plafoniera sufitowa
	wypust siłowy kuchenki elektrycznej -puszka siłowa p/t h=0,3m
	instalacja przyzywowa
	łącznik świecznikowy p/t
	przełącznik schodowy p/t
	przełącznik krzyżowy p/t
	przełącznik schodowy podwójny p/t
	łącznik pojedynczy p/t
	łącznik pojedynczy szczelny p/t
	przycisk instalacji przyzywowej p/t
	wypust na gniazdo wtykowe szczelne p/t
	wypust na gniazdo wtykowe p/t
	gniazda RTV-SAT h=0,3m
	moduł domofonu h=1,4m
	gniazda LAN h=0,3m
	TM - szafka dwusegmentowa pozioma z polem teletechn. i elektrycznym montowana nad drzwiami
	telekomunikacyjna skrzynka mieszkaniowa
	jednostka wewnętrzna klimatyzacji (opcjonalnie)
	grzejnik panelowy (drabinkowy w łazience)
	ogrzewanie podłogowe (opcjonalnie)

Ściany z możliwością rozbiórki



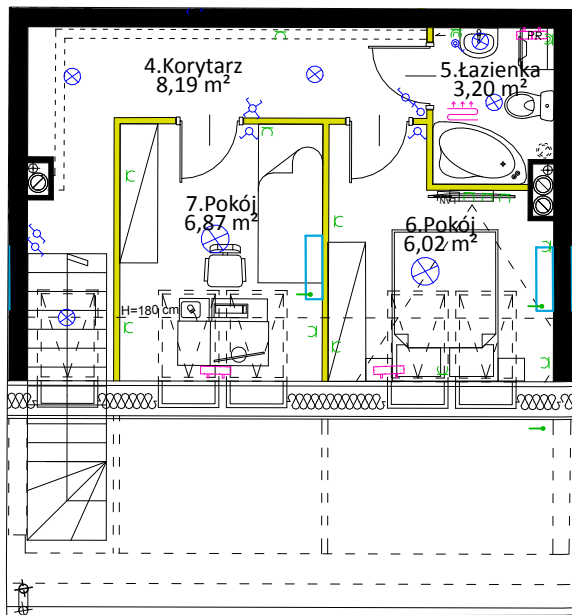
Legnica, ul. Grodzka, Szpitalna, Nowa

1. Przedpokój	4,13
2. Pokój dzienny + AK	28,78
3. WC	2,09
Pow. 1 poziomu	35,02
Balkon	4,42
4. Korytarz	8,19
5. Łazienka	3,20
6. Pokój	6,02
7. Pokój	6,87
Pow. 2 poziomu	24,28
Pow. Apartamentu	59,30

APARTAMENT DWUPOZIOMOWY NR 4.7A PODDASZE-DRUGI POZIOM 24,28 m²



LOKALIZACJA APARTAMENTU



	wypust na żyrandol
	plafoniera sufitowa
	wypust siłowy kuchenki
	elektrycznej -puszka siłowa p/t h=0,3m
	instalacja przyzywowa
	łącznik świecznikowy p/t
	przełącznik schodowy p/t
	przełącznik schodowy podwójny p/t
	łącznik pojedynczy p/t
	łącznik pojedynczy szczelny p/t
	przycisk instalacji przyzywowej p/t
	wypust na gniazdo wtykowe szczelne p/t
	wypust na gniazdo wtykowe p/t
	gniazda RTV-SAT h=0,3m
	moduł domofonu h=1,4m
	gniazda LAN h=0,3m
	TM - szafka dwusegmentowa pozioma z polem teletechn. i elektrycznym montowana nad drzwiami
	telekomunikacyjna skrzynka mieszkaniowa
	jednostka wewnętrzna klimatyzacji (opcjonalnie)
	grzejnik panelowy (drabinkowy w łazience)
	ogrzewanie podłogowe (opcjonalnie)

Ściany z możliwością rozbiórki



Legnica, ul. Grodzka, Szpitalna, Nowa

4. Korytarz	8,19
5. Łazienka	3,20
6. Pokój	6,02
7. Pokój	6,87
Pow. 2 poziomu	24,28