



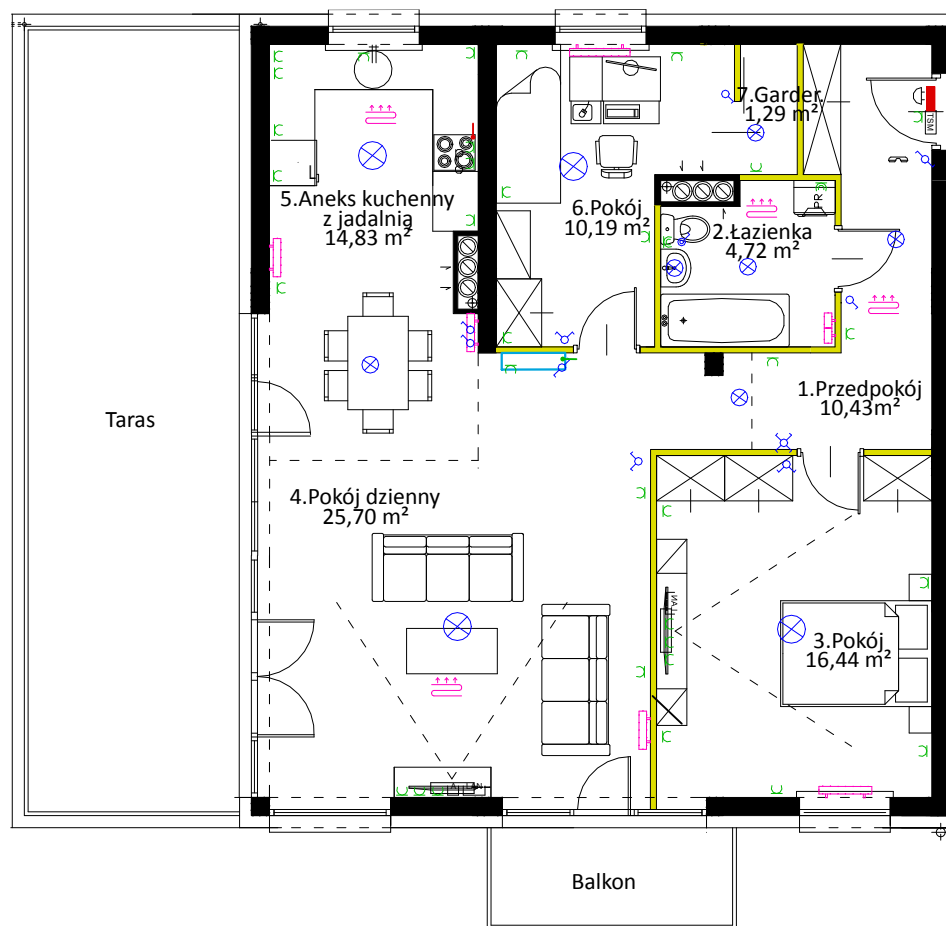
PALATIUM

APARTMENTS

APARTAMENT NR 3.2C III PIĘTRO, 3 POKOJE 83,60 m² + 30,69 m² taras + 4,42m² balkon



LOKALIZACJA APARTAMENTU



- wypust na żyrandol
- plafoniera sufitowa
- wypust siłowy kuchenki
- elektrycznej -puszka siłowa p/t h=0,3m
- instalacja przyzywowa
- łącznik świecznikowy p/t
- przełącznik schodowy p/t
- przełącznik krzyżowy p/t
- przełącznik schodowy podwójny p/t
- łącznik pojedynczy p/t
- łącznik pojedynczy szczelny p/t
- przycisk instalacji przyzywowej p/t
- wypust na gniazdo wtykowe szczelne p/t
- wypust na gniazdo wtykowe p/t
- gniazda RTV-SAT h=0,3m
- moduł domofonu h=1,4m
- gniazda LAN h=0,3m
- TM - szafka dwusegmentowa pozioma z polem teletechn. i elektrycznym montowana nad drzwiami
- TSM telekomunikacyjna skrzynka mieszkaniowa
- jednostka wewnętrzna klimatyzacji (opcjonalnie)
- grzejnik panelowy (drabinkowy w łazience)
- ogrzewanie podłogowe (opcjonalnie)

Ściany z możliwością rozbiórki



Legnica, ul. Grodzka, Szpitalna, Nowa

1. Przedpokój	10,43
2. Łazienka	4,72
3. Pokój	16,44
4. Pokój dzienny	25,70
5. Aneks kuchenny z jadalnią	14,83
6. Pokój	10,19
7. Garderoba	1,29

Pow. apartamentu	83,60
Taras	30,69
Balkon	4,42



Ritex Development Sp. z o.o. Sp. k.
Gniewomierz 177
59-241 Legnickie Pole

539 520 667
www.ritex-development.pl
biuro@ritex-development.pl

Niniejsze materiały mają charakter poglądowy, a przedmiot zobowiązania dewelopera wynika z umowy oraz zatwierdzonej przez właściwy organ dokumentacji projektowej. Elementy aranżacji mieszkania nie stanowią oferty handlowej.