

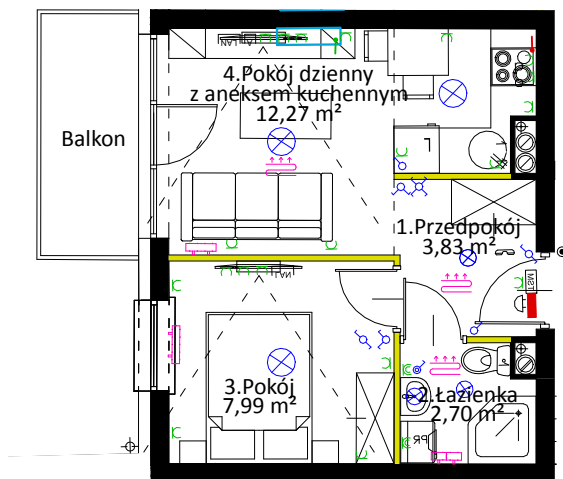
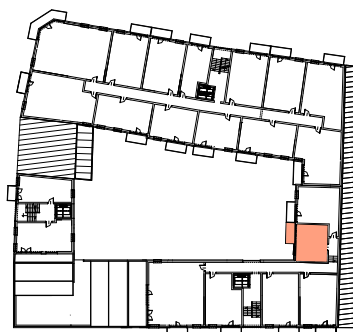
APARTAMENT NR 3.3C

III PIĘTRO, 2 POKOJE

26,79 m² + 4,42 m² balkon



LOKALIZACJA APARTAMENTU



	wypust na żyrandol
	plafoniera sufitowa
	wypust siłowy kuchenki
	elektrycznej -puszka siłowa p/t h=0,3m
	instalacja przyzywowa
	łącznik świecznikowy p/t
	przełącznik schodowy p/t
	przełącznik schodowy podwójny p/t
	łącznik pojedynczy p/t
	łącznik pojedynczy szczelny p/t
	przycisk instalacji przyzywowej p/t
	wypust na gniazdo wtykowe p/t
	wypust na gniazdo wtykowe p/t
	gniazda RTV-SAT h=0,3m
	moduł domofonu h=1,4m
	gniazda LAN h=0,3m
	TM - szafka dwusegmentowa pozioma z polem teletechn. i elektrycznym montowana nad drzwiami
	telekomunikacyjna skrzynka mieszkaniowa
	jednostka wewnętrzna klimatyzacji (opcjonalnie)
	grzejnik panelowy (drabinkowy w łazience)
	ogrzewanie podłogowe (opcjonalnie)

Ściany z możliwością rozbiórki



Legnica, ul. Grodzka, Szpitalna, Nowa

1. Przedpokój	3,83
2. Łazienka	2,70
3. Pokój	7,99
4. Pokój dzienny + AK	12,27
Pow. apartamentu	26,79
Balkon	4,42



Ritex Development Sp. z o.o. Sp. k.
Gniewomierz 177
59-241 Legnickie Pole

539 520 667
www.ritex-development.pl
biuro@ritex-development.pl

Niniejsze materiały mają charakter poglądowy, a przedmiot zobowiązania dewelopera wynika z umowy oraz zatwierdzonej przez właściwy organ dokumentacji projektowej. Elementy aranżacji mieszkania nie stanowią oferty handlowej.