

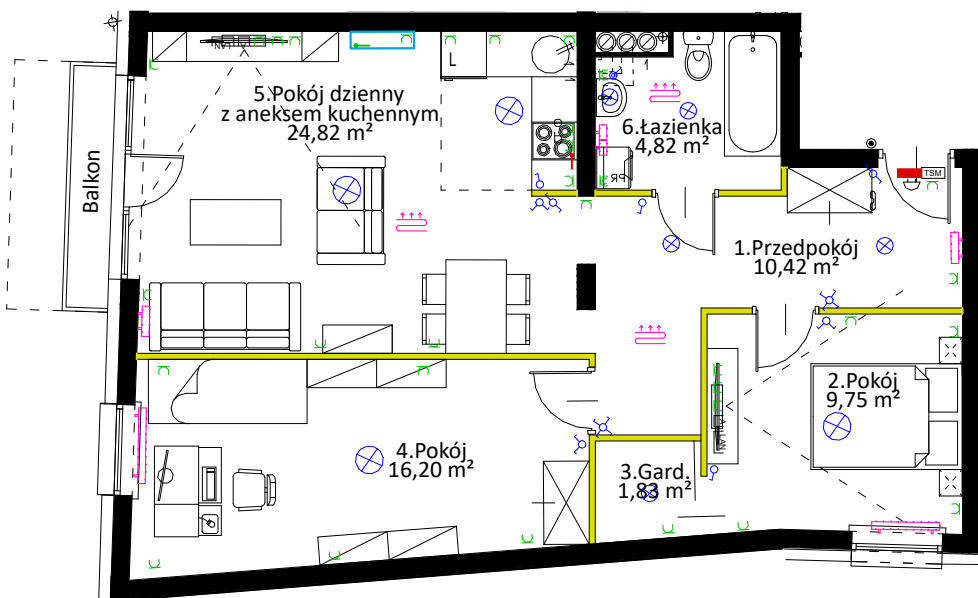
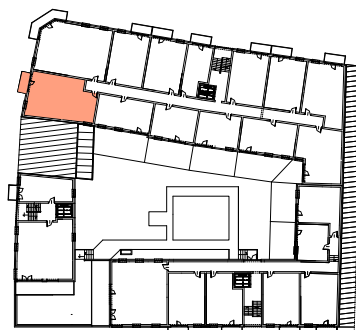
APARTAMENT NR 1.9A

I PIĘTRO, 3 POKOJE

67,84 m² + 2,00 m² balkon



LOKALIZACJA APARTAMENTU



	wypust na żyrandol
	plafoniera sufitowa
	wypust siłowy kuchenki elektrycznej -puszka siłowa p/t h=0,3m
	instalacja przyzywowa
	łącznik świecznikowy p/t
	przełącznik schodowy p/t
	przełącznik krzyżowy p/t
	przełącznik schodowy podwójny p/t
	łącznik pojedynczy p/t
	łącznik pojedynczy szczelny p/t
	przycisk instalacji przyzywowej p/t
	wypust na gniazdo wtykowe szczelne p/t
	wypust na gniazdo wtykowe hermet. z kłapką min IP65
	wypust na gniazdo wtykowe p/t
	gniazda RTV-SAT h=0,3m
	moduł domofonu h=1,4m
	gniazda LAN h=0,3m
	TM - szafka dwusegmentowa pozioma z polem teletechn. i elektrycznym montowana nad drzwiami
	telekomunikacyjna skrzynka mieszkaniowa
	jednostka wewnętrzna klimatyzacji (opcjonalnie)
	grzejnik panelowy (drabinkowy w łazience)
	ogrzewanie podłogowe (opcjonalnie)

Ściany z możliwością rozbiórki



Legnica, ul. Grodzka, Szpitalna, Nowa

1. Przedpokój	10,42
2. Pokój	9,75
3. Garderoba	1,83
4. Pokój	16,20
5. Pokój dzienny + AK	24,82
6. łazienka	4,82

Pow. apartamentu	67,84
Balkon	2,00