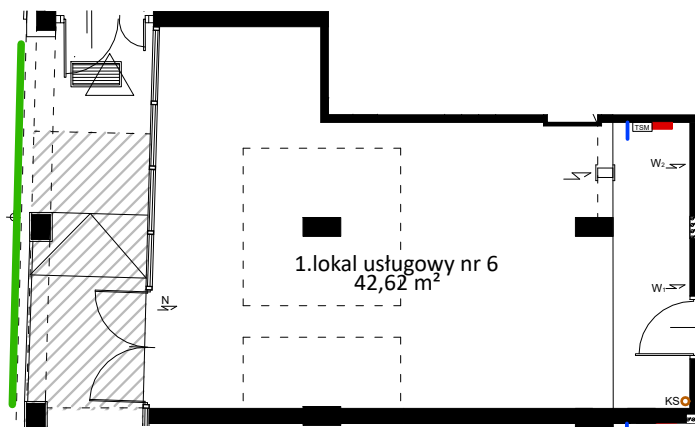
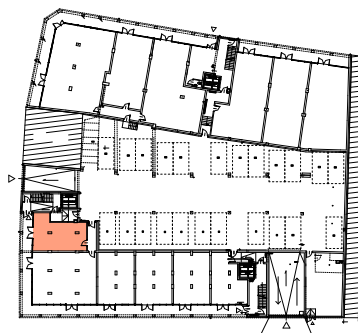


LOKAL USŁUGOWY NR 6 PARTER 42,62 m²



LOKALIZACJA LOKALU



	zasilanie klimatyzacji
	wentylacja mech. nawiewna / czerpnia powietrza
	wentylacja mech. wywiewna / wyrzutnia powietrza
	wentylacja mech. wywiewna dla sanitariatów
	instalacja wody ciepłej, zimnej i centralnego ogrzewania
	pion kanalizacji sanitarnej
	szafka elektryczna
	telekomunikacyjna skrzynka
	teren zewnętrzny do wyłącznego korzystania
	miejsce na montaż szyldu, maks. wysokość 50 cm



Legnica, ul. Grodzka, Szpitalna, Nowa

Powierzchnia lokalu	42,62
Przynależny teren zewnętrzny	8,30