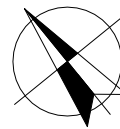
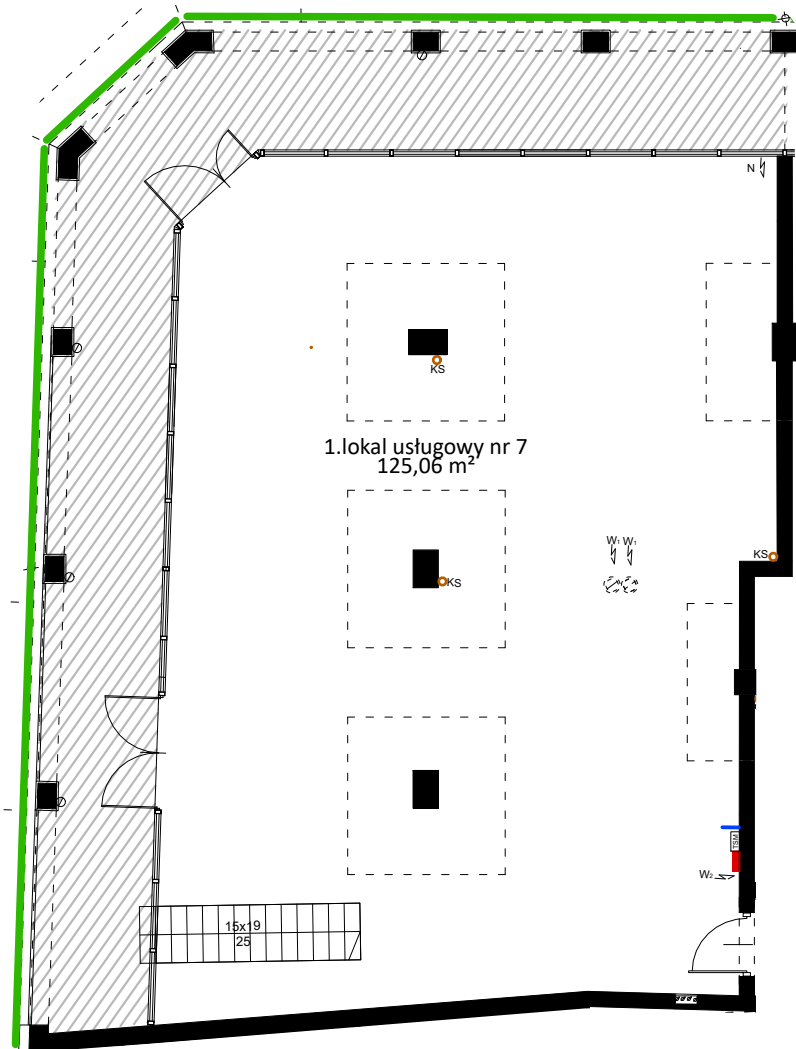
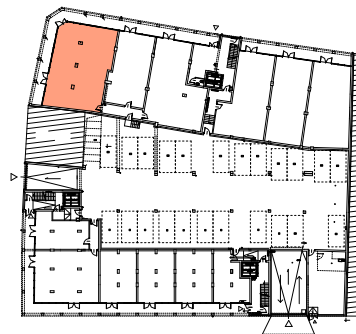

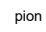
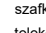
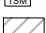




LOKAL USŁUGOWY NR 7 PARTER 125,06 m²



LOKALIZACJA LOKALU



- zasilanie klimatyzacji
- N ↕ wentylacja mech. nawiewna / czerpnia powietrza
- W₁ ↕ wentylacja mech. wywiewna / wyrzutnia powietrza
- W₂ ↕ wentylacja mech. wywiewna dla sanitariatów
-  instalacja wody ciepłej, zimnej i centralnego ogrzewania
-  pion kanalizacji sanitarnej
-  szafka elektryczna
-  telekomunikacyjna skrzynka
-  teren zewnętrzny do wyłącznego korzystania
-  miejsce na montaż szyldu, maks. wysokość 50 cm



Legnica, ul. Grodzka, Szpitalna, Nowa

Powierzchnia lokalu 125,06
Przynależny teren zewnętrzny 46,20