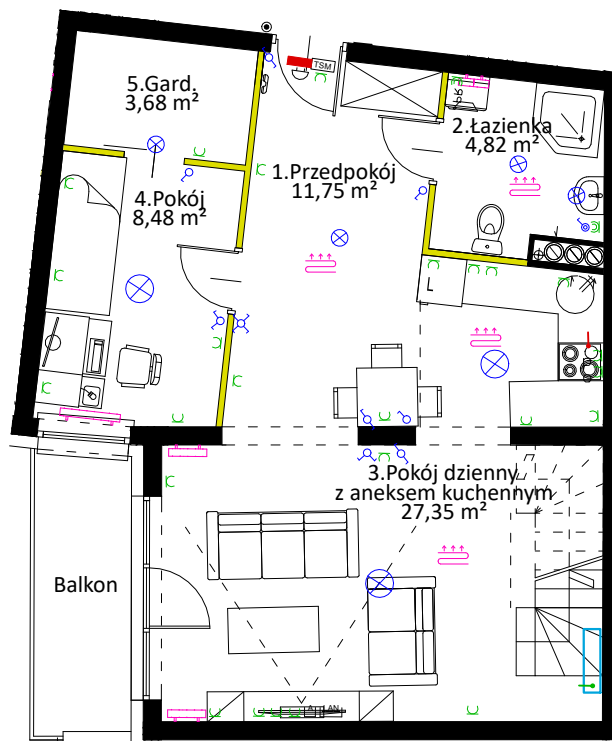


APARTAMENT DWUPOZIOMOWY NR 4.4A IV PIĘTRO-PIERWSZY POZIOM, 4 POKOJE 56,08 m² + 4,76 m² balkon



ŁĄCZNIE POW. APARTAMENTU 56,08 m² + 35,75 m² = 91,83 m²



LOKALIZACJA APARTAMENTU



	wypust na żyrandol
	plafoniera sufitowa
	wypust siłowy kuchenki
	elektrycznej -puszka siłowa p/t h=0,3m
	instalacja przyzywowa
	łącznik świecznikowy p/t
	przełącznik schodowy p/t
	przełącznik krzyżowy p/t
	przełącznik schodowy podwójny p/t
	łącznik pojedynczy p/t
	łącznik pojedynczy szczelny p/t
	przycisk instalacji przyzywowej p/t
	wypust na gniazdo wtykowe szczelne p/t
	wypust na gniazdo wtykowe p/t
	gniazda RTV-SAT h=0,3m
	moduł domofonu h=1,4m
	gniazda LAN h=0,3m
	TM - szafka dwusegmentowa pozioma z polem teletechn. i elektrycznym montowana nad drzwiami
	TSM telekomunikacyjna skrzynka mieszkaniowa
	jednostka wewnętrzna klimatyzacji (opcjonalnie)
	grzejnik panelowy (drabinkowy w łazience)
	ogrzewanie podłogowe (opcjonalnie)

Ściany z możliwością rozbiórki



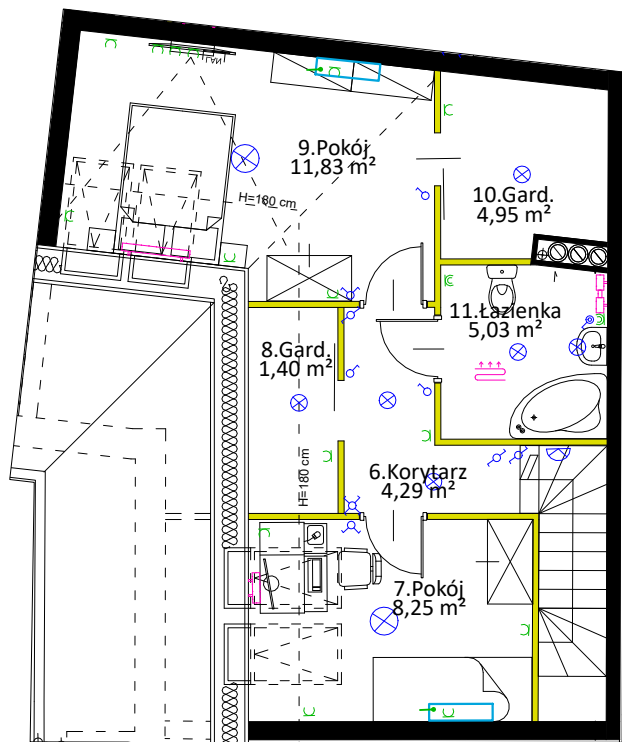
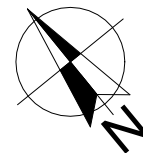
Legnica, ul. Grodzka, Szpitalna, Nowa

1. Przedpokój	11,75
2. Łazienka	4,82
3. Pokój dzienny + AK	27,35
4. Pokój	8,48
5. Garderoba	3,68
Pow. 1 poziomu	56,08
Balkon	4,76
6. Korytarz	4,15
7. Pokój	7,84
8. Garderoba	1,40
9. Pokój	11,83
10. Garderoba	4,55
11. Łazienka	4,65
Pow. 2 poziomu	34,42
Pow. Apartamentu	91,83

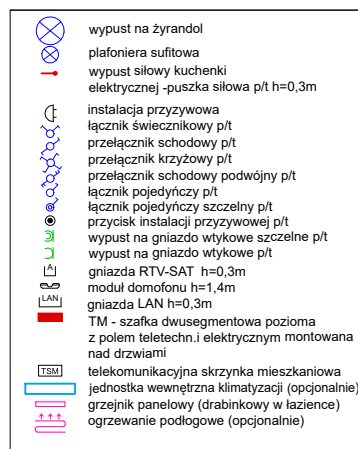
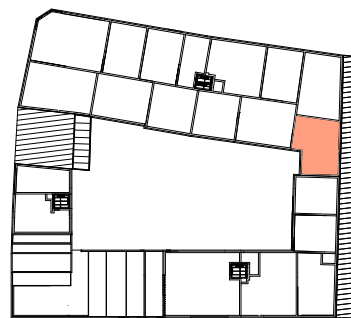
APARTAMENT DWUPOZIOMOWY NR 4.4A

PODDASZE-DRUGI POZIOM

35,75 m²



LOKALIZACJA APARTAMENTU



Ściany z możliwością rozbiórki



Legnica, ul. Grodzka, Szpitalna, Nowa

6. Korytarz	4,29
7. Pokój	8,25
8. Garderoba	1,40
9. Pokój	11,83
10. Garderoba	4,95
11. Łazienka	5,03
Pow. 2 poziomu	35,75