

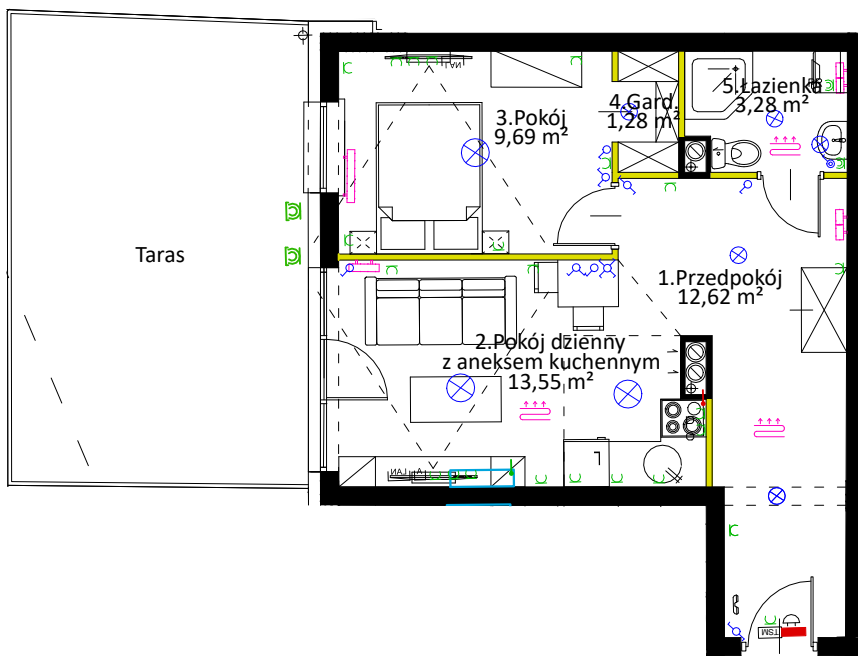
APARTAMENT NR 1.5C

I PIĘTRO, 2 POKOJE

40,42 m² + 24,92 m² taras



LOKALIZACJA APARTAMENTU



	wypust na żyrandol
	plafoniera sufitowa
	wypust siłowy kuchenki
	elektrycznej -puszka siłowa p/t h=0,3m
	instalacja przyzywowa
	łącznik świecznikowy p/t
	przełącznik schodowy p/t
	przełącznik krzyżowy p/t
	przełącznik schodowy podwójny p/t
	łącznik pojedynczy p/t
	łącznik pojedynczy szczelny p/t
	przycisk instalacji przyzywowej p/t
	wypust na gniazdo wtykowe szczelne p/t
	wypust na gniazdo wtykowe hermet. z kłapką min IP65
	wypust na gniazdo wtykowe p/t
	gniazda RTV-SAT h=0,3m
	moduł domofonu h=1,4m
	gniazda LAN h=0,3m
	TM - szafka dwusegmentowa pozioma z polem teletechn. i elektrycznym montowana nad drzwiami
	telekomunikacyjna skrzynka mieszkaniowa
	jednostka wewnętrzna klimatyzacji (opcjonalnie)
	grzejnik panelowy (drabinkowy w łazience)
	ogrzewanie podłogowe (opcjonalnie)

Ściany z możliwością rozbiórki



Legnica, ul. Grodzka, Szpitalna, Nowa

1. Przedpokój	12,62
2. Pokój dzienny + AK	13,55
3. Pokój	9,69
4. Garderoba	1,28
5. Łazienka	3,28

Pow. apartamentu	40,42
Taras	24,92



Ritex Development Sp. z o.o. Sp. k.
Gniewomierz 177
59-241 Legnickie Pole

539 520 667
www.ritex-development.pl
biuro@ritex-development.pl

Niniejsze materiały mają charakter poglądowy, a przedmiot zobowiązania dewelopera wynika z umowy oraz zatwierdzonej przez właściwy organ dokumentacji projektowej. Elementy aranżacji mieszkania nie stanowią oferty handlowej.