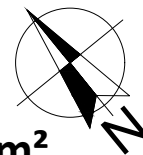


# APARTAMENT DWUPOZIOMOWY NR 4.11A

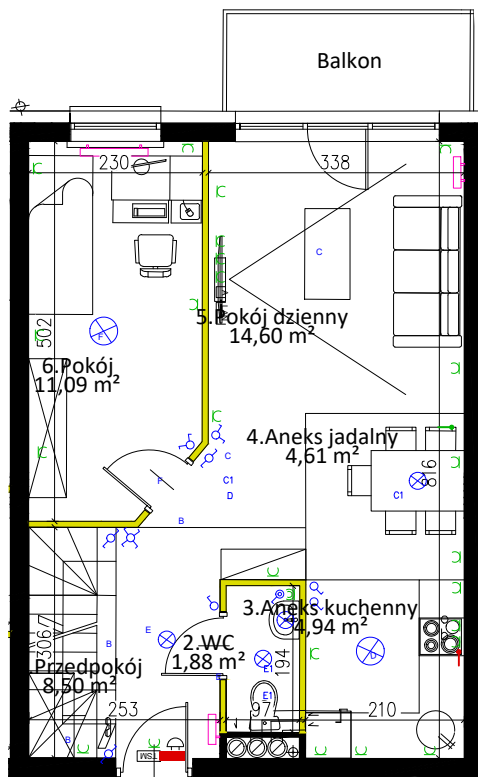
## IV PIĘTRO-PIERWSZY POZIOM, 4 POKOJE

### 45,62 m<sup>2</sup> + 4,42 m<sup>2</sup> balkon



ŁĄCZNIE POW. APARTAMENTU 45,62 m<sup>2</sup> + 24,54 m<sup>2</sup> = 70,16 m<sup>2</sup>

### LOKALIZACJA APARTAMENTU



	wypust na żyrandol
	plafoniera sufitowa
	wypust siłowy kucharki
	elektrycznej -puszka siłowa p/t h=0,3m
	instalacja przyziwowa
	łącznik świecznikowy p/t
	przełącznik schodowy p/t
	przełącznik schodowy podwójny p/t
	łącznik pojedynczy p/t
	łącznik pojedynczy szczelny p/t
	przycisk instalacji przyziwowej p/t
	wypust na gniazdo wtykowe szczelne p/t
	wypust na gniazdo wtykowe p/t
	gniazda RTV-SAT h=0,3m
	moduł domofonu h=1,4m
	gniazda LAN h=0,3m
	TM - szafka dwusegmentowa pozioma z polem teletechn. i elektrycznym montowana nad drzwiami
	telekomunikacyjna skrzynka mieszkaniowa
	jednostka wewnętrzna klimatyzacji (opcjonalnie)
	grzejnik panelowy (drabinkowy w łazience)
	ogrzewanie podłogowe (opcjonalnie)

Ściany z możliwością rozbiórki

## Legnica, ul. Grodzka, Szpitalna, Nowa

1. Przedpokój	8,50
2. WC	1,88
3. Aneks kuchenny	4,94
4. Aneks jadalny	4,61
5. Pokój dzienny	14,60
6. Pokój	11,09

Pow. 1 poziomu 45,62

Balkon 4,42

7. Korytarz 5,58

8. Pokój 6,80

9. Pokój 7,86

10. Łazienka 4,30

Pow. 2 poziomu 24,54

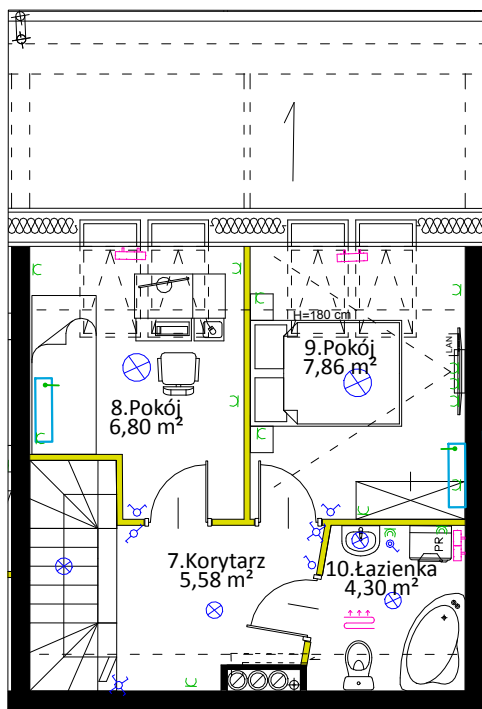
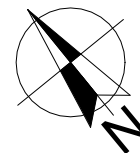
Pow. Apartamentu 70,16

*Niniejsze materiały mają charakter poglądowy, a przedmiot zobowiązania dewelopera wynika z umowy oraz zatwierdzonej przez właściwy organ dokumentacji projektowej. Elementy aranżacji mieszkania nie stanowią oferty handlowej.*

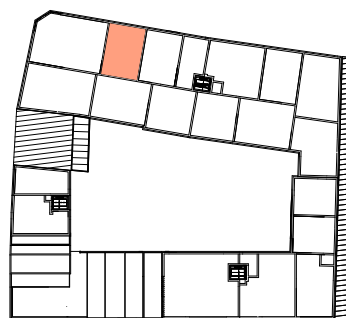
# APARTAMENT DWUPOZIOMOWY NR 4.11A

## PODDASZE-DRUGI POZIOM

### 24,54 m<sup>2</sup>



### LOKALIZACJA APARTAMENTU



	wypust na żyrandol
	plafoniera sufitowa
	wypust siłowy kuchenki
	elektrycznej -puszka siłowa p/t h=0,3m
	instalacja przyzywowa
	łącznik świecznikowy p/t
	przełącznik schodowy p/t
	przełącznik schodowy podwójny p/t
	łącznik pojedynczy p/t
	łącznik pojedynczy szczelny p/t
	przycisk instalacji przyzywowej p/t
	wypust na gniazdo wtykowe szczelne p/t
	wypust na gniazdo wtykowe p/t
	gniazda RTV-SAT h=0,3m
	moduł domofonu h=1,4m
	gniazda LAN h=0,3m
	TM - szafka dwusegmentowa pozioma z polem teletechn. i elektrycznym montowana nad drzwiami
	telekomunikacyjna skrzynka mieszkaniowa
	jednostka wewnętrzna klimatyzacji (opcjonalnie)
	grzejnik panelowy (drabinkowy w łazience)
	ogrzewanie podłogowe (opcjonalnie)

Ściany z możliwością rozbiórki



Legnica, ul. Grodzka, Szpitalna, Nowa

7. Korytarz	5,58
8. Pokój	6,80
9. Pokój	7,86
10. Łazienka	4,30
<b>Pow. 2 poziom</b>	<b>24,54</b>