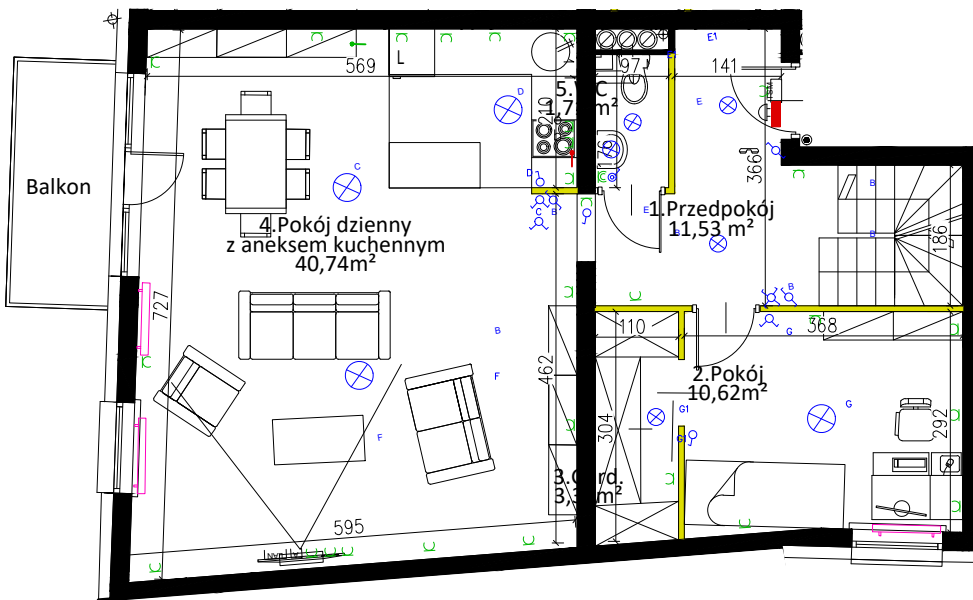
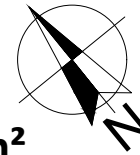


APARTAMENT DWUPOZIOMOWY NR 4.9A

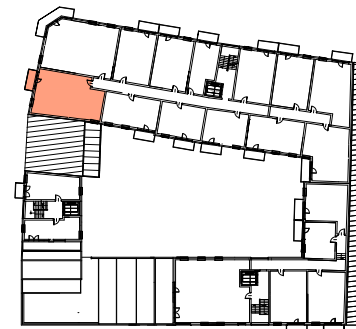
IV PIĘTRO-PIERWSZY POZIOM, 4 POKOJE

67,90 m² + 4,42 m² balkon

ŁĄCZNIE POW. APARTAMENTU 67,90 m²+ 31,95² = 99,85 m²



LOKALIZACJA APARTAMENTU



Legnica, ul. Grodzka, Szpitalna, Nowa

	wypust na żyrandol
	plafoniera sufitowa
	wypust siłowy kucharki
	elektrycznej -puszka siłowa p/h=0,3m
	instalacja przyziwowa
	łącznik świecznikowy p/t
	przełącznik schodowy p/t
	przełącznik krzyżowy p/t
	przełącznik schodowy podwójny p/t
	łącznik pojedynczy p/t
	łącznik pojedynczy szczelny p/t
	przycisk instalacji przyziwowej p/t
	wypust na gniazdo wtykowe szczelne p/t
	wypust na gniazdo wtykowe p/t
	gniazda RTV-SAT h=0,3m
	moduł domofonu h=1,4m
	gniazda LAN h=0,3m
	TM - szafka dwusegmentowa pozioma
	z polem teletechn. i elektrycznym montowana
	nad drzwiami
	telekomunikacyjna skrzynka mieszkaniowa
	jednostka wewnętrzna klimatyzacji (opcjonalnie)
	grzejnik panelowy (drabinkowy w łazience)
	ogrzewanie podłogowe (opcjonalnie)

1. Przedpokój	11,53
2. Pokój	10,62
3. Garderoba	3,30
4. Pokój dzienny + AK	40,74
5. WC	1,71

Pow. 1 poziomu 67,90

Balkon 4,42

6. Korytarz 4,50

7. Pokój 11,97

8. Pokój 8,34

9. Garderoba 1,23

10. Łazienka 5,71

11. Garderoba 0,20

Pow. 2 poziomu 31,95

Pow. Apartamentu 99,85

Ściany z możliwością rozbiórki



Ritex Development Sp. z o.o. Sp. k.
Gniewomierz 177
59-241 Legnickie Pole

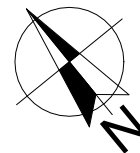
539 520 667
www.ritex-development.pl
biuro@ritex-development.pl

Niniejsze materiały mają charakter poglądowy, a przedmiot zobowiązania dewelopera wynika z umowy oraz zatwierdzonej przez właściwy organ dokumentacji projektowej. Elementy aranżacji mieszkania nie stanowią oferty handlowej.

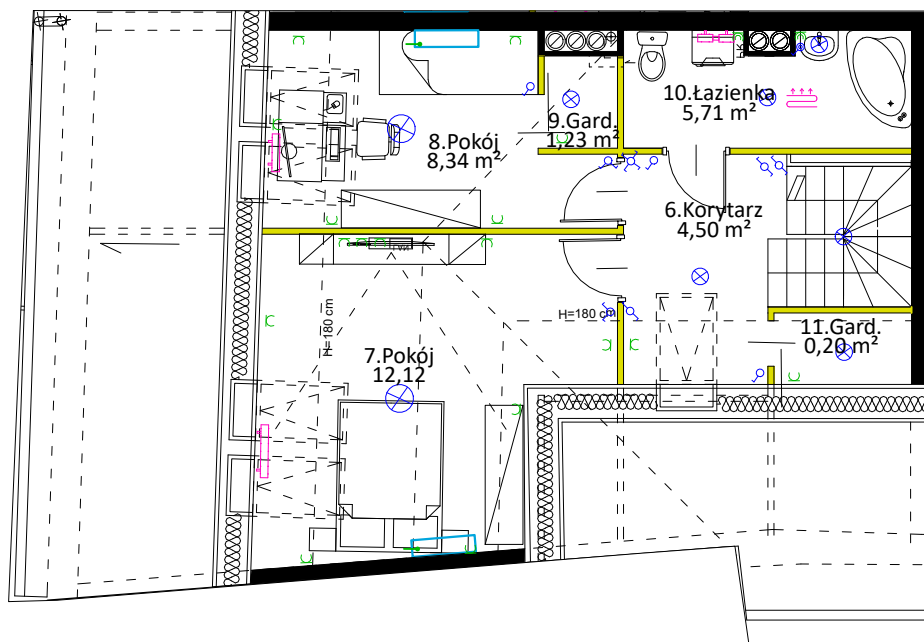
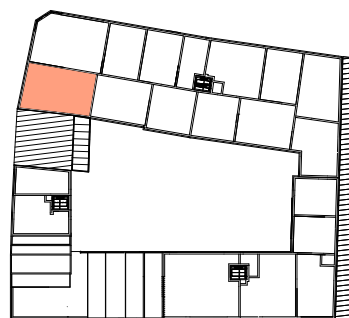
APARTAMENT DWUPOZIOMOWY NR 4.9A

PODDASZE-DRUGI POZIOM

32,10 m²



LOKALIZACJA APARTAMENTU



	wypust na żyrandol
	plafoniera sufitowa
	wypust siłowy kuchenki
	elektrycznej -puszka siłowa p/t h=0,3m
	instalacja przyziwowa
	łącznik świecznikowy p/t
	przełącznik schodowy p/t
	przełącznik krzyżowy p/t
	przełącznik schodowy podwójny p/t
	łącznik pojedynczy p/t
	łącznik pojedynczy szczelny p/t
	przycisk instalacji przyziwowej p/t
	wypust na gniazdo wtykowe szczelne p/t
	wypust na gniazdo wtykowe p/t
	gniazda RTV-SAT h=0,3m
	moduł domofonu h=1,4m
	gniazda LAN h=0,3m
	TM - szafka dwusegmentowa pozioma z polem teletechn. i elektrycznym montowana nad drzwiami
	telekomunikacyjna skrzynka mieszkaniowa
	jednostka wewnętrzna klimatyzacji (opcjonalnie)
	grzejnik panelowy (drabinkowy w łazience)
	ogrzewanie podłogowe (opcjonalnie)

Ściany z możliwością rozbiórki



Legnica, ul. Grodzka, Szpitalna, Nowa

6. Korytarz	4,50
7. Pokój	12,12
8. Pokój	8,34
9. Garderoba	1,23
10. łazienka	5,71
11. Garderoba	0,20
Pow. 2 poziomu	32,10